

SOFTWARE VE VIRTUÁLNÍ UČEBNĚ B264 (K136)

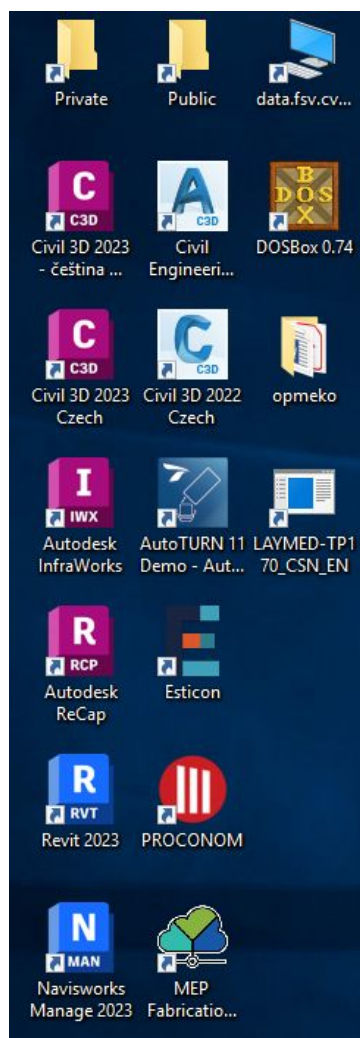
Katedra silničních staveb připravila pro studenty fakulty virtuální učebnu (25 virtuálních PC) se softwary zaměřenými na problematiku pozemních komunikací. Softwary je možno využívat mimo čas výuky i z domova, ke zpracovávání školních prací.

Přístup do učebny:

<https://cxsf.fsv.cvut.cz/Citrix/EDUWeb/> (více na: https://www.fsv.cvut.cz/vic/virtualni_ucebny.php)

Nainstalovány jsou školní licence softwarů a doplňků:

- Civil 3D 2022 a 2023 (ve verzi 2022 s CivilTools a šablonami od ARKANCESystems, verze 2022 obsahuje také pomůcku – Vytyčovací body koridoru)
- AutoTurn Demo
- Infracworks (je nutné mít založen vlastní účet u Autodesku)
- Revit 2023
- Navisworks 2023
- Laymed
- Opmeko
- ASPE ESTICON
- PROCONOM



Upozornění:

- Před odhlášením z virtuální učebny je nutno veškerou **práci uložit do domovské složky studenta** [\\data.fsv.cvut.cz/Users\xxxxxxx\Home](https://data.fsv.cvut.cz/Users\xxxxxxx\Home), nebo odeslat na email, nebo vlastní cloud. **Na virtuálních počítačích nezůstávají žádná uživatelem vytvořená data ani nastavení.**
- Vyučující mohou předávat studentům podklady pomocí složky „Public“ ([\\data.fsv.cvut.cz/shares/K136\Public](https://data.fsv.cvut.cz/shares/K136\Public)), která je umístěna na ploše.
- Učebna B264 je virtuálně dostupná vždy až po skončení výuky v příslušné učebně v daném dni podle rozvrhu. Všechny virtuální učebny prochází každý den mezi 6:00 - 7:00 automatizovanou údržbou (příprava na výuku, "pročištění" po uživateli z večera a noci a podobně) a v tomto čase nejsou virtuální učebny k dispozici. V čase zkušebního období jsou z důvodu možného konání zkoušek učebny dostupné v pracovních dnech až po 14. hodině.